

附件 2

序号	试点单位名称	试点特色
1	湖南新雷特电子商务有限公司 湖南商务职业技术学院	在现代 一记天 2020 上 以“校 职财务 制”人

说明：1. 案例类型填写；招生招
2. 案例特点应从试点工作

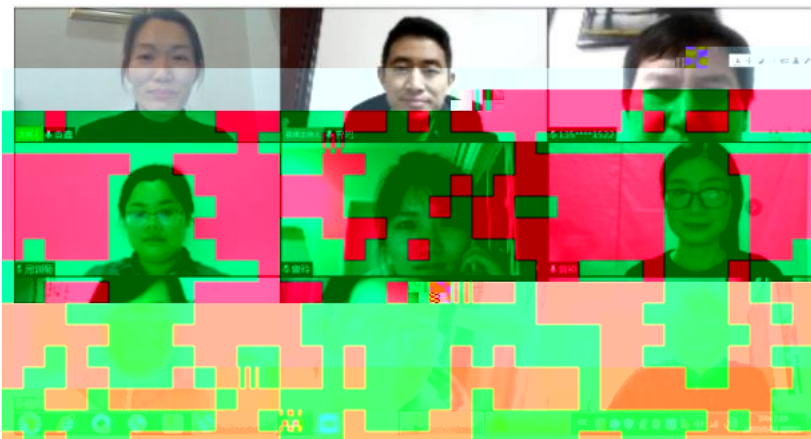
学,采用线
投身学习,
学习与抗疫

学模式
人才培养模

程
“双导师”

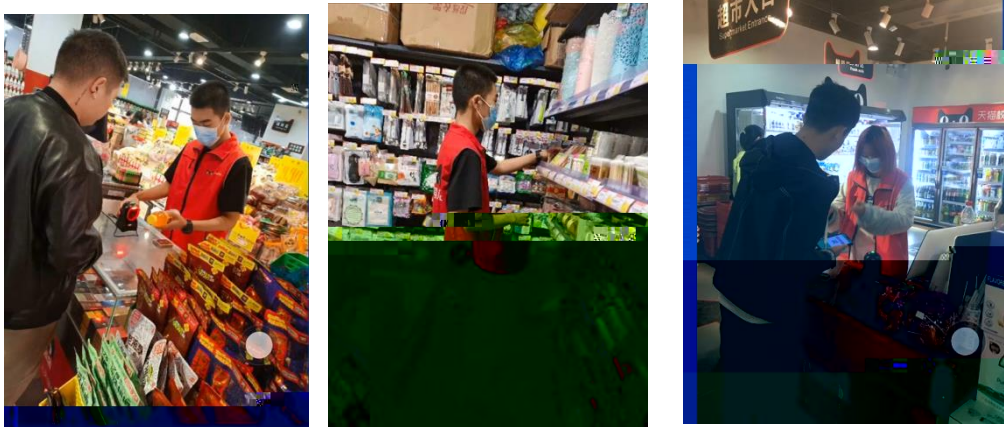
生素质
三方式

2020





2



3

19统计与会计3

签到 问卷 抢答 选人 评分 测验 活动库

抢答 03-10 16:40

调查时间和调查期限的含义，其区别在哪里？

调查时间是指调查资料所属的时间，调查期限是指进行调查工作的时间。

2. 调查单位与填报单位的关系是()。A. 二者是一致的 B. 二者有时是一致的 C. 二者没有关系 D. 调查单位就是填报单位

调查项目是什么？

选人 03-10 16:12

测验 某市规定2019年工业经济活动成果年报呈报时间是2020年1月31日，其调查时间为()。

测验 03-10 16:10

调查单位与填报单位的关系是()。

测验 03-10 16:10

()、()、()。

结束 03-10 08:57

(结束页)



